

# BSR CRANE®

OVERHEAD CRANE ENGINEERING

## BAŞAR VİNÇ MAKİNA



### FALİYET ALANLARIMIZ

- GEZER KÖPRÜLÜ VİNÇ
- PORTAL VİNÇ
- PERGEL VİNÇ
- HALATLI CARASKAL
- YÜK ASANSÖRÜ
- VİNÇ SERVİSİ
- MONORAY VİNÇ
- YARI PORTAL VİNÇ
- EX-PROOF VİNÇ
- ZİNCİRLİ CARASKAL
- ÖZEL PROSES VİNÇLER
- VİNÇ BAKIMI

7/24 DESTEK HATTI: 0532 799 86 00      info@basarvinc.com

www.basarvinc.com

## HAKKIMIZDA

**BAŞAR VİNÇ MAKİNA** 20 yılı aşkın bir süredir gerek değişik piyasa koşulları gerekse teknolojiye hep ayak uydurarak Türk Sanayisinde adını duyurmayı başarmıştır.

**BAŞAR VİNÇ MAKİNA** olarak,0.5 tondan 100 ton kapasiteye kadar vinç imalatı yapmaktadır. Ex-proof özellikli vinçlerle mekanik ve zincirli kaldırma üniteleri ile ihtiyaç sahiplerine en uygun alternatifleri sunmayı hedefledik. Bu hedefimizde kaliteden ödün vermeden markamıza uygun üretimlerle destekleyip ve hedefimiz olan kaldırma makinelerinde çözüm üreten firma olma özelliğimizi geliştirerek hizmetlerimize devam etmeyi müşterilerimize karşı bir görev olarak kabul ediyoruz.

**BAŞAR VİNÇ MAKİNA** ailesi olarak çözüm ortağı olmamızın haklı gururunu ve markamızın sorumluluğunu taşımayı hem kendimize hem de 20 yıldır bize inanan ve güvenen dostlarımıza karşı sorumluluk olarak kabul ediyoruz.

**BAŞAR VİNÇ MAKİNA** olarak markamızı almış olduğumuz kalite belgeleri ile de kanıtlamış bulunuyoruz.

/

## ABOUT US

**BAŞAR VİNÇ MAKİNA** has managed to make a name for itself in Turkish Industry by always keeping up with both different market conditions and technology for over 20 years.

As **BAŞAR VİNÇ MAKİNA** we manufacture cranes from 0.5 tons to 100 tons of capacity. We aimed to offer the most suitable alternatives to those in need with ex-proof cranes and mechanical and chain lifting units. In this goal, we accept it as a duty towards our customers to continue our services by supporting our brand with productions suitable for our brand without compromising on quality and developing our feature of being a company that produces solutions in lifting machines, which is our goal.

As the **BAŞAR VİNÇ MAKİNA** family, we accept the rightful pride of being a solution partner and the responsibility of our brand as a responsibility towards both ourselves and our friends who have believed and trusted us for 20 years.

As **BAŞAR VİNÇ MAKİNA**, we have proven our brand with the quality certificates we have received.

# STANDART VİNÇLERE AİT TEKNİK TABLOLAR

## TECHNICAL SPECIFICATION OF STANDART WIRE ROPE HOIST

| Tip<br>Type | Kapasite / Q |       |       | Kaldırma Yüksekliği<br>H |      |      | Halat<br>Çapı<br>Ø | Kaldırma Hızı<br>Lifting Speed |     |      | Kaldırma<br>Motoru<br>Lifting Moto<br>KW |
|-------------|--------------|-------|-------|--------------------------|------|------|--------------------|--------------------------------|-----|------|--|
|             | 2/1          | 4/1   | 6/1   | 2/1                      | 4/1  | 6/1  |                    | 2/1                            | 4/1 | 6/1  |  |
| VSH 05      | 1000         |       |       | 8                        |      |      | 6                  | 7                              |     |      | 1,1                                      |
|             | 1000         |       |       | 12                       |      |      | 6                  | 7                              |     |      | 1,5                                      |
|             | 1000         |       |       | 15                       |      |      | 6                  | 7                              |     |      | 1,5                                      |
| VSH 10      | 2000         | 3000  |       | 10                       | 5    |      | 8                  | 7                              | 3,5 |      | 3  |
|             | 2000         | 3000  |       | 15                       | 7,5  |      | 8                  | 7                              | 3,5 |      | 3  |
|             | 2000         | 3000  |       | 20                       | 10   |      | 8                  | 7                              | 3,5 |      | 3  |
|             | 2000         | 3000  |       | 25                       | 12,5 |      | 8                  | 7                              | 3,5 |      | 3  |
| VSH 15      | 3000         | 5000  |       | 10                       | 5    |      | 10                 | 7                              | 3,5 |      | 4  |
|             | 3000         | 5000  |       | 15                       | 7,5  |      | 10                 | 7                              | 3,5 |      | 4  |
|             | 3000         | 5000  |       | 20                       | 10   |      | 10                 | 7                              | 3,5 |      | 4  |
|             | 3000         | 5000  |       | 25                       | 12,5 |      | 10                 | 7                              | 3,5 |      | 4  |
|             | 3000         | 5000  |       | 30                       | 15   |      | 10                 | 7                              | 3,5 |      | 4  |
|             | 3000         | 5000  |       | 35                       | 17,5 |      | 10                 | 7                              | 3,5 |      | 4  |
| VSH 25      | 5000         | 10000 |       | 10                       | 5    |      | 16                 | 7                              | 3,5 |      | 7,5                                      |
|             | 5000         | 10000 |       | 15                       | 7,5  |      | 16                 | 7                              | 3,5 |      | 7,5                                      |
|             | 5000         | 10000 |       | 20                       | 10   |      | 16                 | 7                              | 3,5 |      | 7,5                                      |
|             | 5000         | 10000 |       | 25                       | 12,5 |      | 16                 | 7                              | 3,5 |      | 7,5                                      |
| VSH 40      | 7500         | 15000 | 20000 | 20                       | 10   | 6,5  | 18                 | 7,8                            | 3,9 | 2,6  | 15                                       |
|             | 7500         | 15000 | 20000 | 30                       | 15   | 10   | 18                 | 7,8                            | 3,9 | 2,6  | 15                                       |
|             | 7500         | 15000 | 20000 | 40                       | 20   | 13   | 18                 | 7,8                            | 3,9 | 2,6  | 15                                       |
|             | 7500         | 15000 | 20000 | 50                       | 25   | 16,5 | 18                 | 7,8                            | 3,9 | 2,6  | 15                                       |
| VSH 51 TM   | 10000        | 20000 | 30000 | 40                       | 20   | 13   | 22                 | 8                              | 4   | 2,6  | 15                                       |
|             | 10000        | 20000 | 30000 | 45                       | 22,5 | 15   | 22                 | 8                              | 4   | 2,6  | 15                                       |
|             | 10000        | 20000 | 30000 | 50                       | 25   | 16,5 | 22                 | 8                              | 4   | 2,6  | 15                                       |
|             | 10000        | 20000 | 30000 | 55                       | 27,5 | 18   | 22                 | 8                              | 4   | 2,6  | 15                                       |
|             | 10000        | 20000 | 30000 | 60                       | 30   | 20   | 22                 | 8                              | 4   | 2,6  | 15                                       |
| VSH 51 ÇM   | 12500        | 25000 | 35000 | 40                       | 20   | 13   | 24                 | 6,6                            | 3,3 | 2,2  | 15                                       |
|             | 12500        | 25000 | 35000 | 45                       | 22,5 | 15   | 24                 | 6,6                            | 3,3 | 2,2  | 15                                       |
|             | 12500        | 25000 | 35000 | 50                       | 25   | 16,5 | 24                 | 6,6                            | 3,3 | 2,2  | 15                                       |
|             | 12500        | 25000 | 35000 | 55                       | 27,5 | 18   | 24                 | 6,6                            | 3,3 | 2,2  | 15                                       |
|             | 12500        | 25000 | 35000 | 60                       | 30   | 20   | 24                 | 6,6                            | 3,3 | 2,2  | 15                                       |
|             | Kapasite / Q |       |       | Kaldırma Yüksekliği<br>H |      |      | Halat<br>Çapı<br>Ø | Kaldırma Hızı<br>Lifting Speed |     |      | Kaldırma<br>Motoru<br>Lifting Moto<br>KW |
|             | 6/2          | 8/2   | 12/2  | 6/2                      | 8/2  | 12/2 |                    | 6/2                            | 8/2 | 12/2 |  |
| VSD 40      | 25000        | 35000 | 50000 | 20                       | 15   | 10   | 20                 | 5,4                            | 4   | 2,7  | 2x15                                     |
|             | 25000        | 35000 | 50000 | 30                       | 22,5 | 15   | 20                 | 5,4                            | 4   | 2,7  | 2x15                                     |
|             | 25000        | 35000 | 50000 | 40                       | 30   | 20   | 20                 | 5,4                            | 4   | 2,7  | 2x15                                     |
|             | 25000        | 35000 | 50000 | 50                       | 37,5 | 25   | 20                 | 5,4                            | 4   | 2,7  | 2x15                                     |

# ÇİFT KİRİŞLİ GEZER KÖPRÜLÜ VİNÇLER DOUBLE GIRDER OVERHEAD CRANES



# ÇİFT KİRİŞLİ GEZER KÖPRÜLÜ VİNÇLER

## DOUBLE GIRDER OVERHEAD CRANES



Gezer köprülü tavan vinçleri endüstriyel üretim tesislerinde çok geniş kullanım sahalarına sahiptirler. Tek kiriş yada çift kiriş olarak tasarlanabilen gezer vinçler genellikle kutu kirişlerden imal edilebileceği gibi hol açıklığının az olduğu yerlerde I profilden de imal edilebilirler.

Gezer köprülü tavan vinçleri 50 tona kadar standart, 50 ton üzerinde ise özel üretimiyle endüstriyel ihtiyaçlara cevap vermektedir. Köprülü tavan vinçlerinde; köprü kirişleri köprü yürütme başlıklarına bağlanır. Bu yürütme başlıkları tekerlekleri vasıtasıyla vincin bulunduğu holün her iki yanında bulunan raylar üzerinde vincin hareketini sağlar.

Overhead travelling cranes have a wide range of uses in industrial production facilities. Overhead travelling cranes, which can be designed as single or double girder, can generally be manufactured from box girders, and in places where the hall opening is small, they can also be manufactured from I profile.

Overhead travelling cranes meet industrial needs with standard production up to 50 tons and special production over 50 tons. In overhead travelling cranes; bridge girders are connected to bridge driving heads. These driving heads provide the movement of the crane on the rails located on both sides of the hall where the crane is located by means of their wheels.

TEK KİRİŞLİ GEZER KÖPRÜLÜ VİNÇLER / MONORAY VİNÇ  
SINGLE GIRDER OVERHEAD CRANES / MONORAIL CRANES



## TEK KİRİŞLİ GEZER KÖPRÜLÜ VİNÇLER / MONORAY VİNÇ SINGLE GIRDER OVERHEAD CRANES / MONORAIL CRANES



Tek kirişli gezer köprülü vinç (monoray vinç)

Monoray vinçler, ağır yüklerin belirli bir güzergah boyunca kaldırılması ve taşınması için kullanılan bir vinç türüdür. Tek bir ray üzerinde hareket eder ve genellikle kapalı alanlarda veya belirli bir hat üzerinde malzeme taşımak için kullanılır. Monoray vinçler, üretim hatlarında, depolarda ve montaj hatlarında yaygın olarak kullanılır. Yüksek taşıma kapasitesi ve esnek kullanım imkanı ile endüstriyel operasyonların verimliliğini artırır. Güvenli ve verimli bir şekilde çalışabilmesi için düzenli bakım ve kontrol önemlidir. Monoray vinçlerin doğru seçimi ve kullanımı, işletmelerin operasyonel verimliliğini artırır ve iş güvenliğini sağlar.

Single girder overhead crane (monorail crane)

Monorail cranes are a type of crane used to lift and carry heavy loads along a specific route. They move on a single rail and are usually used to carry materials in closed areas or on a specific line. Monorail cranes are widely used in production lines, warehouses and assembly lines. They increase the efficiency of industrial operations with their high carrying capacity and flexible use. Regular maintenance and control are important for safe and efficient operation. The correct selection and use of monorail cranes increases the operational efficiency of businesses and ensures occupational safety.







Portal vinçler, genellikle açık alanlarda tercih edilen vinç tipleridir. Portal vinçlerin köprülü vinçlerden ayrılan noktası portal köprüsünün ileri-geri hareketini yukarıda bulunan yürüme yolları vasıtasıyla değil, zeminde bulunan yürüme yolları vasıtasıyla yapmasıdır. Bir diğer fark köprünün portal ayakları olarak tabir edilen ayaklar üzerinde bulunmasıdır. Portal vinçler portal ve yarı portal olmak üzere ikiye ayrılır.

Portal vinçlerin her iki bacağı da zeminde bulunan yürüme yolları üzerinde hareket eder. Açık alanlar da vincin her iki yanında her hangi bir yapının bulunmadığı alanlarda tercih edilir

Gantry cranes are generally preferred in open areas. The point that distinguishes portal cranes from bridge cranes is that the portal bridge moves forward and backward not through the walkways located above, but through the walkways located on the ground. Another difference is that the bridge is located on legs called portal legs.

Gantry cranes are divided into two as portal and semi-portal. Both legs of portal cranes move on the walkways located on the ground. In open areas, they are preferred in areas where there is no structure on either side of the crane.

# ÖZEL KALDIRMA EKİPMANLARI / SPECIAL LIFTING EQUIPMENT



## HİDROLİK YÜK SEPETİ KALDIRMA VE TAŞIMA APARATI HYDRAULIC LOAD BASKET LIFTING AND CARRYING DEVICE



Hidrolik yük sepeti kaldırma aparatı, ağır yükleri kaldırmak ve taşımak için kullanılan bir ekipmandır. Bu aparatlar, yükleri doğru ve dengeli bir şekilde kavramak, tutmak sabitlemek kaldırmak taşımak ve istenilen yere bırakmak amacı ile tasarlanmıştır.

Fabrika sahası içinde sepetleri güvenli bir şekilde üst üste istiflenerek hem fabrikanızdaki depolama alanı genişler hem de m2 nizi düzenli olarak kullanmanızı sağlamış olursunuz.

Ayrıca, deniz ve karayolu taşımacılığında kullanılan 20/40 feet ölçülerinde konteynerleri kaldırmak ve taşımak için de hidrolik konteyner kaldırma aparatları kullanılmaktadır.

Hydraulic cargo basket lifting apparatus is an equipment used to lift and carry heavy loads. These apparatus are designed to grasp, hold, fix, lift, carry and drop loads in a correct and balanced manner.

By stacking the baskets on top of each other safely in the factory area, both the storage area in your factory expands and you ensure that your m2 is used regularly.

In addition, hydraulic container lifting apparatus is used to lift and carry 20/40 feet containers used in sea and road transportation.





Pergel Vinçler, Sabit bir noktadan belirli bir çap ölçüsünde , yüklerin kaldırılıp taşınması ve istiflenmesi amacıyla kullanılan vinçlerdir. Çeşitli tiplerde uygulamalar yapmak mümkündür.

- . Kolonlu pergel vinç
- . Duvara montajlı pergel vinç

Zemine Montajlı Kolonlu Pergel Vinçler

Belirli çaplarda veya tam çapta çalışabilecek 1 tondan 20 tona kadar kapasitelerde, 4 mt ile 15 mt kol boyuna sahip pergel vinçler imal edilebilmektedir.

Direk ve Duvara Montajlı Pergel Vinçler

Belirli çaplarda veya tam çapta çalışabilecek 500 kg dan 10 tona kadar kapasitelerde, 2 mt ile 10 mt kol boyuna sahip pergel vinçler imal edilebilmektedir.

Jib Cranes are cranes used for lifting, carrying and stacking loads of a certain diameter from a fixed point. Various types of applications are possible.

- . Column jib crane
- . Wall mounted jib crane

Floor Mounted Column Jib Cranes

Jib cranes with a capacity of 1 ton to 20 tons, with arm lengths of 4 m to 15 m, can be manufactured in certain diameters or full diameters.

Pole and Wall Mounted Jib Cranes

Jib cranes with a capacity of 500 kg to 10 tons, with arm lengths of 2 m to 10 m, can be manufactured in certain diameters or full diameters.



Patlayıcı maddelerle çalışılan endüstriyel ortamlarda, güvenlik en yüksek önceliklerden biridir. Bu tür ortamlarda kullanılan ekipmanların, patlama riski taşıması ve güvenli bir şekilde çalışabilmesi kritik önem taşır. Ex-proof (patlamaya karşı korumalı) vinçler, bu tür riskli ortamlarda güvenli yük taşıma ve kaldırma işlemleri için tasarlanmıştır. Bu makalede, Ex-proof vinçlerin yapısı, çalışma prensipleri, avantajları ve kullanım alanları ele alınacaktır.

Bu vinçler, elektrik motorları, kontrol sistemleri ve diğer bileşenlerin hepsi patlamaya karşı dayanıklı olacak şekilde tasarlanır. Ex-proof vinçler, genellikle ATEX (Atmosphères Explosibles) gibi uluslararası güvenlik standartlarına uygun olarak sertifikalandırılır.

In industrial environments where explosives are handled, safety is one of the highest priorities. It is critical that the equipment used in such environments does not pose a risk of explosion and can operate safely. Ex-proof (explosion-proof) cranes are designed for safe load carrying and lifting operations in such risky environments. In this article, the structure, operating principles, advantages and usage areas of Ex-proof cranes will be discussed.

These cranes, electric motors, control systems and other components are all designed to be explosion-proof. Ex-proof cranes are usually certified in accordance with international safety standards such as ATEX (Atmosphères Explosibles).



Ex-proof vinçler, patlayıcı ortamlar için özel olarak tasarlanmış ve sertifikalandırılmış vinç sistemleridir. Bu vinçler, kıvılcım veya aşırı ısınma gibi patlayıcı ortamda yangın veya patlama riskini artırabilecek durumlardan korunacak şekilde üretilir. Ex-proof vinçlerin yapısında kullanılan tüm bileşenler, patlama riski oluşturmayan malzemelerden yapılmıştır ve sıkı güvenlik standartlarına uygundur. Ex-proof vinçler, patlayıcı gazlar, buharlar veya tozların bulunduğu çeşitli endüstriyel ortamlarda yaygın olarak kullanılır.

Petrokimya tesisleri

Maden ocakları

Boyahaneler

Kimya endüstrisi

Ex-proof cranes are crane systems specially designed and certified for explosive environments. These cranes are manufactured to be protected from situations that may increase the risk of fire or explosion in an explosive environment, such as sparks or overheating. All components used in the construction of Ex-proof cranes are made of materials that do not pose a risk of explosion and comply with strict safety standards. Ex-proof cranes are widely used in various industrial environments where explosive gases, vapors or dusts are present.

Petrochemical plants

Mines

Paint shops

Chemical industry

## ÇİFT KİRİŞ KALDIRMA ARABASI DOUBLE GIRDER HOIST TROLLEY



### Halatlı caraskallar

Çift kirişli kaldırma arabası ve tek kirişli kaldırma arabası olarak 2 gruba ayrılırlar. ağır yüklerin kaldırılması ve taşınmasında kullanılan önemli bir mekanik araçtır. Genellikle inşaat, endüstri, nakliye ve lojistik gibi alanlarda yaygın olarak kullanılmaktadır. Halatlı caraskallar, ağır yüklerin güvenli ve verimli bir şekilde taşınmasını sağlar.

Halatlı caraskalların geniş bir kullanım alanı vardır. Başlıca kullanım alanları şunlardır:

- **İnşaat Sektörü:** İnşaat malzemelerinin yüksek yerlere taşınması ve yerleştirilmesinde kullanılır.
- **Sanayi Tesisleri:** Ağır makinelerin ve ekipmanların taşınmasında tercih edilir.
- **Tersaneler ve Limanlar:** Gemilerin yükleme ve boşaltma işlemlerinde kullanılır.
- **Depolar ve Lojistik:** Yüklerin taşınması ve düzenlenmesinde kullanılır.

**Avantajları** Halatlı caraskalların birçok avantajı vardır:

- **Güvenlik:** Ağır yüklerin güvenli bir şekilde kaldırılmasını sağlar.
- **Yüksek Kaldırma Kapasitesi:** Ağır ve büyük yükleri kaldırma kapasitesine sahiptir.
- **Esneklik:** Farklı boyut ve kapasitelerdeki yüklerin kaldırılmasında kullanılabilir.
- **Dayanıklılık:** Güçlü ve dayanıklı yapısıyla uzun ömürlüdür.



## TEK KİRİŞ (MONORAY) KALDIRMA ARABASI SİNGLE (MONORAIL) GIRDER HOIST TROLLEY



### Rope hoists

They are divided into 2 groups as double-girder hoisting trolley and single-girder hoisting trolley. It is an important mechanical tool used in lifting and carrying heavy loads. It is widely used in areas such as construction, industry, transportation and logistics. Rope hoists provide safe and efficient transportation of heavy loads.

Rope hoists have a wide range of uses. The main areas of use are as follows:

**Construction Sector:** Used in the transportation and placement of construction materials to high places.

**Industrial Facilities:** Preferred for the transportation of heavy machines and equipment.

**Shipyards and Ports:** Used in the loading and unloading operations of ships.

**Warehouses and Logistics:** Used in the transportation and organization of loads.

### Advantages

Rope hoists have many advantages:

**Safety:** Provides safe lifting of heavy loads.

**High Lifting Capacity:** Has the capacity to lift heavy and large loads.

**Flexibility:** Can be used to lift loads of different sizes and capacities.

**Durability:** It is long-lasting with its strong and durable structure.

## 2 HARAKET ELEKTRİKLİ ZİNCİRLİ CARASKAL TWO MOVEMENTS ELECTRIC CHAIN HOIST



**Elektrikli zincirli vinç**, garantili kalite özelliğine sahip kaldırma ünitesi olarak Uluslararası pazarda ihtiyaçlara tamamen net olarak cevap vererek, istenilen birçok alanda kullanım seçeneği sunarak kullanım ömrü olarak uzun ömürlü güvenilirlik garantisi sağlayarak yapılan yatırıma olumlu şekilde cevap verebilmektedir. **500KG**'dan **5000KG**'a kadar üretim yapılmaktadır. Tek hız ve çift hız seçenekleri mevcuttur.

**Elektrikli zincirli caraskal**, genellikle kaldırılması bu vinçler için uygun olan yükleri taşıma ve yükleme işlemlerini kısa sürede gerçekleştirmek için kullanılmaktadır. Kaldırma işlemi bir kiriş üzerinde çalışmakta olan elektrikli ya da manuel bir taşıyıcı ile birleşerek, kaldırılan yükün daha stabil bir şekilde kaldırılması ve yatay hareketin rahat bir şekilde oluşmasına imkan tanır.

**Elektrikli zincirli caraskal**, tavana asılarak montaj işlemi gerçekleştirildikten sonra monoraylar ile birlikte donatılabilmekte veya kollu vinç, köprülü vinç gibi diğer çeşit vinçlerle birleştirilerek kaldırma ünitesi olarak farklı şekillerde kullanılabilir. Tavana veya zemine sabitlenmiş olan elektrikli zincirli vinç çeşitli şekillerde kaldırma ünitesi olarak kullanılarak ya da sabit pozisyonlar yüklenerek de kullanılabilir.

## 4 HARAKET ELEKTRİKLİ ZİNCİRLİ CARASKAL FOUR MOVEMENTS ELECTRIC CHAIN HOIST



**Electric chain hoist**, as a lifting unit with guaranteed quality feature, responds to the needs in the international market completely clearly, offers usage options in many desired areas and provides a long-lasting reliability guarantee in terms of usage life and responds positively to the investment made. Production is made from **500KG** to **5000KG**. Single speed and double speed options are available.

**Electric chain hoist** is generally used to carry and load loads suitable for these hoists in a short time. The lifting process is combined with an electric or manual carrier working on a beam, allowing the lifted load to be lifted more stably and horizontal movement to occur easily.

**Electric chain hoist** can be equipped with monorails after the assembly process is completed by hanging it from the ceiling or it can be used in different ways as a lifting unit by combining it with other types of cranes such as arm cranes and bridge cranes. Electric chain hoist fixed to the ceiling or floor can also be used as a lifting unit in various ways or by loading fixed positions.



**Yük asansörleri** yükün genelde şahıs eşliğinde taşınması amacıyla kullanılan bir asansör çeşididir. Depo, alışveriş merkezleri, fabrikalar gibi yük taşıma işlerinin yoğun olduğu yerlerde kullanılmak üzere **500 kg.** ile **12.000 kg.** kapasiteli olarak imal edilebilmektedirler. Yük asansörlerinde, konfor ve hızdan çok asansörün eşya ya da malzeme taşıma kapasitesi daha önemlidir.

İş yerleri, alışveriş merkezleri, okul, hastane ve resmi kurum gibi yerlerde malzeme taşıma kolaylığı sağlayan; yarı açık ve kabinli olarak imal edilen yük asansörleri, ihtiyaçlarınız doğrultusunda tüm mekanlara uyarlanabilen bir üründür.

Yük asansörlerinde tahrik sistemi makinalı veya hidrolik olarak tercih edilebilir. Seyir mesafesinin çok olmadığı orta yükseklikteki binalarda hidrolik çözümler ile hem konforlu bir seyir hem de işletme maliyeti açısından oldukça önemli bir tasarruf sağlanabilir.

Kapı tipleri, ihtiyaca özel olarak istenilen temiz açıklığı ve yüksekliği sağlayacak şekilde, yarı otomatik çift kanatlı veya tam otomatik olarak kullanılmaktadır. Yük ve araç asansörleri imalatında zeminin özellikle kaymaz malzemeden seçilmesine dikkat edilmelidir.



**Freight elevators** are a type of elevator generally used for carrying loads accompanied by a person. They can be manufactured with capacities of **500 kg to 12,000 kg** to be used in places where load carrying is intensive such as warehouses, shopping malls, factories. In freight elevators, the capacity of the elevator to carry goods or materials is more important than comfort and speed. Freight elevators, which provide ease of carrying materials in places such as workplaces, shopping malls, schools, hospitals and official institutions; manufactured as semi-open and cabin-equipped, are a product that can be adapted to all spaces according to your needs.

The drive system in freight elevators can be preferred as mechanical or hydraulic. In medium-height buildings where the travel distance is not very long, hydraulic solutions can provide both comfortable travel and significant savings in terms of operating costs.

Door types are used as semi-automatic double-wing or fully automatic to provide the desired clean opening and height according to the need. In the production of freight and vehicle elevators, care should be taken to ensure that the floor is selected from non-slip material.

## TEKNİK DESTEK VİNÇ SERVİSİ TECHNICAL SUPPORT CRANE SERVICE



### Vinç Servisi

İşletmenizde bulunan vinçlerinizin sağlıklı ve uzun süre sorunsuzca çalıştırabilmeniz, ekonomik ve verimli şekilde kullanabilmeniz ön koşulu emniyet ve güvenlidir. Bunun sağlanması için periyodik bakımların düzenli olarak yapılması gerekmektedir.

BAŞAR VİNÇ MAKİNA olarak sunduğumuz hizmetler arasında tüm marka ve model vinçler için vinç servisi, vinç bakımı, vinç tamiri, vinç onarımı hizmetleri de bulunmaktadır

### Crane Service

The prerequisite for the healthy and long-term trouble-free operation of your cranes in your business and for their economical and efficient use is safety and reliability. In order to ensure this, periodic maintenance must be carried out regularly.

Among the services we offer as BAŞAR VİNÇ MAKİNA are crane service, crane maintenance, crane repair, crane repair services for all brands and models of cranes.

# TEKNİK DESTEK VİNÇ BAKIMI TECHNICAL SUPPORT CRANE MAINTENANCE



## Vinç Bakımı

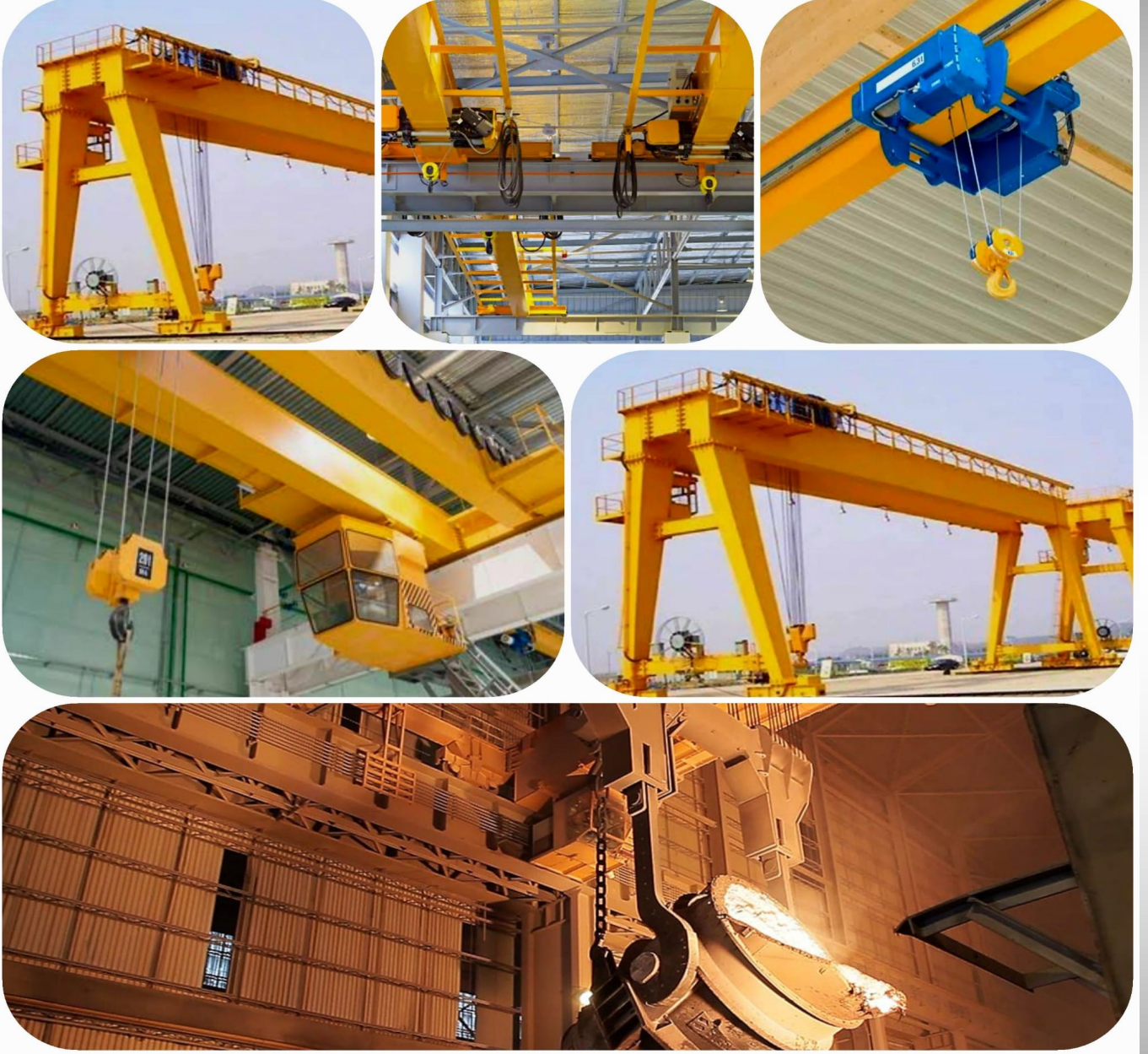
- 1) Periyodik bakımlar 3 ayda bir, toplamda sene boyunca 4 bakım olarak yapılır.
- 2) Her periyodik bakım esnasında periyodik bakım kitapçığı doldurulur, raporlanır ve işletmenize teslim edilir.
- 3) Her periyodik bakımda vincin elektriksel ve mekanik tüm bakımları yapılır.
- 4) TÜRKAK onaylı Periyodik muayene raporu en az yılda bir kez düzenlenir.

## Crane Maintenance

- 1) Periodic maintenance is performed every 3 months, 4 maintenances in total throughout the year.
- 2) During each periodic maintenance, a periodic maintenance booklet is filled out, reported and delivered to your business.
- 3) During each periodic maintenance, all electrical and mechanical maintenance of the crane is performed.
- 4) A TÜRKAK approved Periodic inspection report is prepared at least once a year.

# BSR CRANE®

OVERHEAD CRANE ENGINEERING



**BAŞAR VİNÇ MAKİNA İNŞ.SAN.TİC.LTD.ŞTİ**

ADRES : ÇAMLIK MAH. SELÇUKLU CAD. NO: 26 PENDİK /İST

TEL NO : 0532 799 86 00

WHATSAP NO : 0532 799 86 00

MAIL : info@basarvinc.com

[www.basarvinc.com](http://www.basarvinc.com)

[www.vincservisbakim.com](http://www.vincservisbakim.com)